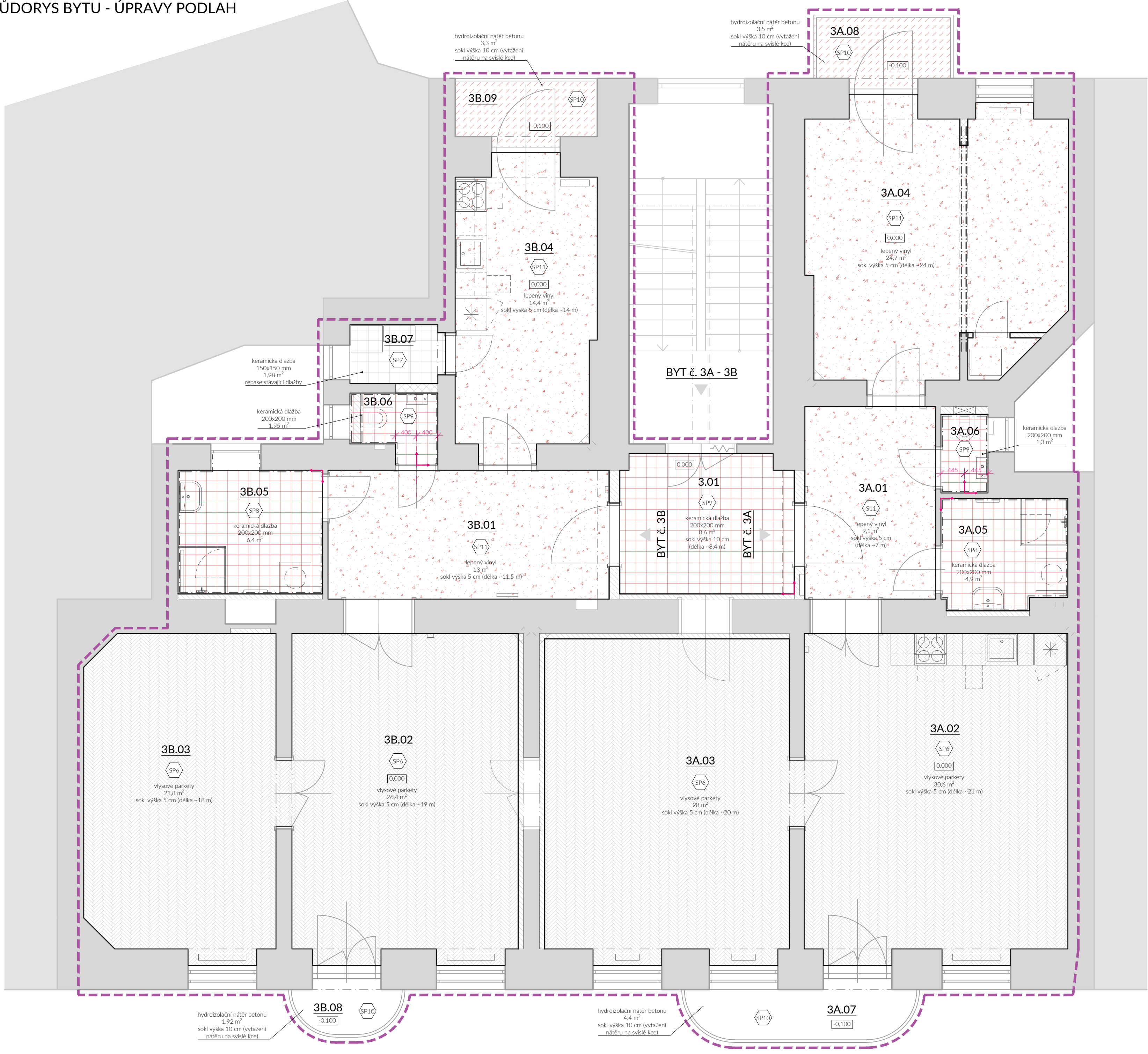


PŮDORYS BYTU - ÚPRAVY PODLAH



LEGENDA NAVRHOVANÝCH SKLADEB

OZN.	POPIS	MÍSTNOST	NAVRHOVANÁ SKLADBA	POZNÁMKA
SP6	VLÝSOVÉ PARKETY V OBYTNÝCH MÍSTNOSTECH	3A.02, 3A.03, 3B.02, 3B.03	- vlysové parkety (repose) - dřevěný prkenný záklop - stropní konstrukce	Repose stávajících vlysových parket. Podrobně popsáno v Popisu navrhovaných prací na výkrese D.1.1.b.02_Půdorys navrhovaných úprav.
SP7	KERAMICKÁ DLAŽBA V SUCHÉM PROSTŘEDÍ	3B.07	- keramická dlažba (repose) - lepidlo - dřevěný prkenný záklop - stropní konstrukce	Lokální výsávka stávající dlažby (doplnění, výměna špatných kusů dlažby) vzor a barevnost repasované keramické dlažby přizpůsobit historickému provedení stávající dlažby (kombinace světlého osmihranu - 150x150 mm a tmavého čtverce - 50x50 mm).
SP8	KERAMICKÁ DLAŽBA VE VLHKÉM PROSTŘEDÍ	3A.05, 3B.05	- keramická dlažba + lepidlo 15 mm - sádrovláknitá deska tl. 12,5 mm, dvě slepené desky se vzájemným překřížením a zatřenými spárami 25 mm - dřevovláknitá deska tlumičí kročejový zvuk 10 mm celkem tl. 50 mm - dřevěný prkenný záklop - stropní konstrukce	H.I. vrstva bude vytažena i pod keramický obklad stěn. V okolí sprchového koutu vytažena do výšky 2,1 m. Ve zbytku místnosti min. 100 mm nad podlahu. Vzor a barevnost nové keramické dlažby přizpůsobit historickému provedení stávající dlažby (kombinace světlého osmihranu - 200x200 mm a tmavého čtverce - 50x50 mm).
SP9	KERAMICKÁ DLAŽBA V SUCHÉM PROSTŘEDÍ	3.01, 3A.06, 3B.06	- keramická dlažba + lepidlo 15 mm - sádrovláknitá deska tl. 12,5 mm, dvě slepené desky se vzájemným překřížením a zatřenými spárami 25 mm - dřevovláknitá deska tlumičí kročejový zvuk 10 mm celkem tl. 50 mm - dřevěný prkenný záklop - stropní konstrukce	Vzor a barevnost nové keramické dlažby přizpůsobit historickému provedení stávající dlažby (kombinace světlého osmihranu - 200x200 mm a tmavého čtverce - 50x50 mm).
SP10	HYDROIZOLAČNÍ NÁTĚR BETONU	3A.07, 3A.08, 3B.08, 3B.09	- hydroizolační nátěr betonu - repase desky sanační maltou - betonová deska balkonu / lodžie	Nátěr vytažen na svislé konstrukce 100 mm. Nátěr napojen na stávající klempířské prvky (oplechování). Hydroizolační nátěr sedé barvy.
SP11	LEPENÝ VINYL OBYTNÝCH MÍSTNOSTECH	3A.01, 3A.04, 3B.01, 3B.04	- lepený vinyl 5 mm - sádrovláknitá deska tl. 12,5 mm, dvě slepené desky se vzájemným překřížením a zatřenými spárami 25 mm - dřevovláknitá deska tlumičí kročejový zvuk 20 mm celkem tl. 50 mm - dřevěný prkenný záklop - stropní konstrukce	Nátěr vytažen na svislé konstrukce 100 mm. Nátěr napojen na stávající klempířské prvky (oplechování). Hydroizolační nátěr sedé barvy.
STÁVAJÍCÍ KONSTRUKCE, NAVRHOVANÉ KONSTRUKCE				
Poznámka: Při zaměření a zhodnocení technického stavu bytu nebyly prováděny destruktivní sondy stávajících náslapných vrstev a jejich podkonstrukcí. Proto je návrh nového souvrství podlah uvažován pouze za předpokladu přítomnosti materiálů uvedených ve výkresové části PD. Pokud bude při odstraňování souvrství zjištěna odchylka od navrženého stavu, je nutné upravit návrh nové skladby konstrukce.				

LEGENDA MATERIÁLŮ

- stávající konstrukce
- navrhované konstrukce
- vymezení řešeného bytu
- hlavní vstup
- vlysové parkety
Repose a doplnění stávajících vlysových parket. Podrobně popsáno v Popisu navrhovaných úprav - výkres b.02_Půdorys navrhovaných úprav.
- keramická dlažba
Formát 200x200 (150x150) mm světlý osmihran, doplněný v rozích o tmavé čtverce 50x50 mm. Protiskluznost R9, oteřuvzdornost PEI 3. V místnostech s mokřým provozem doplněno o hydroizolační podlahy. Soklový obklad bude začištěn štukovou omítkou.
Vzor a barevnost nové keramické dlažby přizpůsobit historickému provedení stávající dlažby!
Příklad vzoru dlažby:
- lepený vinyl
Třída zatížení 32, odolnost proti poškrábání MSR B1, protiskluznost R10. Soklové lišty s HDF jádrem a gumovým potahem bez použití komponentů. Soklová lišta po celém obvodu místnosti, výška 5 cm.
- hydroizolační nátěr betonu
Hydroizolační nátěr sedé barvy, napojen na stávající klempířské prvky (oplechování) a vytažen na svislé konstrukce 100 mm.
počátek kladení dlažby
Keramický obklad stěn navázat na dlažbu!

Přechody mezi různými materiály budou opatřeny přechodovou lištou nebo masivním dřevěným prahem. V celém bytě bude design přechodových lišt a prahů sjednocen. Případné přechody (mimo dveří) mezi dlažbou a jiným povrchem řešit korkovou dilatací. Prahy a přechodové lišty jsou vykazány u jednotlivých dveří v rámci PSV.

LEGENDA MÍSTNOSTÍ - NÁVRH

OZN.	NÁZEV MÍSTNOSTI	PLOCHA m²	STĚNY	STROP	PODLAHA
3.01	PŘEDSÍŇ	8,60	SO, DM OMYVATELNÝ, KO SOKLIK (100)	RÁKOSOVÝ PODHLED, SO, DM	SP9 - keramická dlažba
PLOCHA CELKEM (SPOL. PROSTORY):		8,60			
BYT 3A:					
3A.01	PŘEDSÍŇ	9,10	SO, DM OMYVATELNÝ, KO SOKLIK (100)	RÁKOSOVÝ STROP, SO, DM, SDK s.v. 3,3 m (ZATEPLEN), DM	SP11 - vinyl
3A.02	KUCHYNĚ + JÍDELNA + OBYVACÍ POKOJ	30,60	SO, DM	RÁKOSOVÝ STROP, SO, DM, SDK s.v. 3,3 m (ZATEPLEN), DM	SP6 - vlysové parkety
3A.03	LOŽNICE	28,00	SO, DM	RÁKOSOVÝ STROP, SO, DM, SDK s.v. 3,3 m (ZATEPLEN), DM	SP6 - vlysové parkety
3A.04	POKOJ	24,80	SO, DM	RÁKOSOVÝ STROP, SO, DM, SDK s.v. 3,3 m (ZATEPLEN), DM	SP11 - vinyl
3A.05	KOUPELNA	4,90	SO, DM, KO (2100)	RÁKOSOVÝ STROP, SO, DM, SDK s.v. 2,6 m (ZATEPLEN), IMPREGNACE GKBI, DM	SP8 - keramická dlažba
3A.06	WC	1,30	SO, DM, KO (1500)	RÁKOSOVÝ STROP, SO, DM, SDK s.v. 2,6 m (ZATEPLEN), IMPREGNACE GKBI, DM	SP9 - keramická dlažba
3A.07	BALKON	4,40			SP10 - HI nátěr
3A.08	BALKON	3,50			SP10 - HI nátěr
PLOCHA CELKEM (BYT 3A):		106,60			
BYT 3B:					
3B.01	PŘEDSÍŇ	13,00	SO, DM OMYVATELNÝ, KO SOKLIK (100)	RÁKOSOVÝ STROP, SO, DM, SDK s.v. 3,3 m (ZATEPLEN), DM	SP11 - vinyl
3B.02	OBYVACÍ POKOJ + JÍDELNA	26,40	SO, DM	RÁKOSOVÝ STROP, SO, DM, SDK s.v. 3,3 m (ZATEPLEN), DM	SP6 - vlysové parkety
3B.03	LOŽNICE	21,80	SO, DM	RÁKOSOVÝ STROP, SO, DM, SDK s.v. 3,3 m (ZATEPLEN), DM	SP6 - vlysové parkety
3B.04	KUCHYNĚ	14,40	SO, DM OMYVATELNÝ	RÁKOSOVÝ STROP, SO, DM, SDK s.v. 3,3 m (ZATEPLEN), DM	SP11 - vinyl
3B.05	KOUPELNA	6,40	SO, DM, KO (2100)	RÁKOSOVÝ STROP, SO, DM, SDK s.v. 3,0 m (ZATEPLEN), IMPREGNACE GKBI, DM	SP8 - keramická dlažba
3B.06	WC	1,95	SO, DM, KO (1500)	RÁKOSOVÝ STROP, SO, DM, SDK s.v. 2,6 m (ZATEPLEN), IMPREGNACE GKBI, DM	SP9 - keramická dlažba
3B.07	SPÍŽ	1,98	SO, DM OMYVATELNÝ	RÁKOSOVÝ STROP, SO, DM, SDK s.v. 2,6 m (ZATEPLEN), DM	SP7 - keramická dlažba
3B.08	BALKON	1,92			SP10 - HI nátěr
3B.09	LODŽIE	3,30			SP10 - HI nátěr
PLOCHA CELKEM (BYT 3B):		87,85			
SO - SOUVRSTVÍ OMÍTKY (JÁDRO+ŠTUK), DM - DISPERZNÍ MALBA, SDK - SDK PODHLED, KO (výška) - KERAMICKÝ OBKLAD STÁVAJÍCÍ KONSTRUKCE, NAVRHOVANÉ KONSTRUKCE					
Poznámka: Při zaměření a zhodnocení technického stavu bytu nebyly prováděny destruktivní sondy stávajících náslapných vrstev a jejich podkonstrukcí. Proto je návrh nového souvrství podlah uvažován pouze za předpokladu přítomnosti materiálů uvedených ve výkresové části PD. Pokud bude při odstraňování souvrství zjištěna odchylka od navrženého stavu je nutné upravit návrh nové skladby konstrukce.					

POZNÁMKA:

Výpisy výplní otvorů, zámečnických, klempířských a ostatních prvků jsou uvedeny v samostatné příloze (D.1.1.c_Dokumenty podrobnosti) a jsou součástí této dokumentace.

Instalační předstěny a šachty budou řešeny jako systémové SDK konstrukce z příslušných ocelových profilů a SDK panelů. V hygienických prostorách či v místech se zvýšeným výskytem vlhkosti (např. podhled nad sporákem) je nutné použití impregnovaných GKBI desek.

V případě nejasností, nebo rozporu dokumentace se skutečností neprodleně kontaktujte projektanta!!

GENERÁLNÍ PROJEKTANT		PROJEKTANT ČÁSTI	
ARTHEON s.r.o.		ARTHEON s.r.o.	
malek@artheon.cz +420774864464 Křofitova 2619/45, Brno, 616 00 www.artheon.cz		malek@artheon.cz +420774864464 Křofitova 2619/45, Brno, 616 00 www.artheon.cz	
REKONSTRUKCE BYTU VEVEŘÍ 73 - BRNO, BYT Č.3		Statutární město Brno	
Brno (582786), k.ú. Veverčí (610372), parcela č. 844/1		Dominikánské náměstí 196/1, Brno - měst. 602 00 Brno	
D.1.1_Architektonicko-stavební řešení		Ing. Petr Málek	
KOORDINAČNÍ VÝKRES PODLAH		Ing. arch. Jakub Soška	
		DPS	
		12/2023	
		1:50	
		03	